



Wegeventil NG10 für Rohrleitungseinbau

Baureihe RB

Nenndruck 320 bar, Volumenstrom bis 120 l/min

Merkmale:

- Direktgesteuertes Wegeventil
- Elektromagnetische Betätigung
- In Öl schaltende Magnete
- Verschiedene Ausführungsvarianten

Technische Daten:

Maximaler Betriebsdruck (P_1, P_2, A, B, D, C) mit Leckölanschluß:	bis 320 bar
Maximaler Betriebsdruck (P_1, P_2, A, B, D, C) ohne Leckölanschluß:	bis 160 bar
Maximaler Volumenstrom:	120 l/min

Aufbau und Wirkungsweise:

Das Wegeventil besteht aus einem Steuergehäuse, dem Steuerschieber und zwei Stelleinheiten. Die Stelleinheiten können zwei Schaltmagnete sein oder ein Schaltmagnet und ein Abschlussgehäuse. Werden die Schaltmagnete angesteuert, so wird der Steuerschieber ausgelenkt und die gewünschte Steuerfunktion hergestellt.



Technische Daten:

Maximaler Betriebsdruck P ₁ , P ₂ , A, B, D, C mit Leckölanschluß	320 bar
Maximaler Betriebsdruck P ₁ , P ₂ , A, B, D, C ohne Leckölanschluß	160 bar
Maximaler Volumenstrom	120 l/min
Druckflüssigkeit	Hydrauliköl nach DIN 51524 und CETOP RP91H
Viskositätsbereich	10 bis 500 mm ² /s
Druckflüssigkeits-Temperaturbereich	-25°C bis +80°C
Umgebungs-Temperaturbereich	-25°C bis +55°C
Reinheitsgrad <ul style="list-style-type: none">• nach ISO 4406• nach NAS 1638	Kl. 19/16 Kl. 10
Einbaulage	beliebig
Netzspannung ¹⁾	DC: 12 V DC: 24 V DC: 60 V
Nennstrom bei: <ul style="list-style-type: none">• Gleichspannungsmagnet mit Leitungsdose• Gleichspannungsmagnet mit Gleichrichter in der Leitungsdose, Netzanschl. AC 50Hz 230V	3,17 A 1,73 A 0,64 A 0,2 A ²⁾
Relative Einschaltdauer	100 %
Schutzart nach DIN 40050, Steckverbinder offen/aufgesteckt	IP 00 / IP 65
Schaltzeiten ³⁾ <ul style="list-style-type: none">• Einschaltzeit (Magnet)• Ausschaltzeit (Feder)	100ms +/- 20ms 90ms +/- 20ms
Schalzhäufigkeit	max. 18000 /h

¹⁾ weitere Spannungen nach Rücksprache mit Hartmut Hesse – Hydraulik

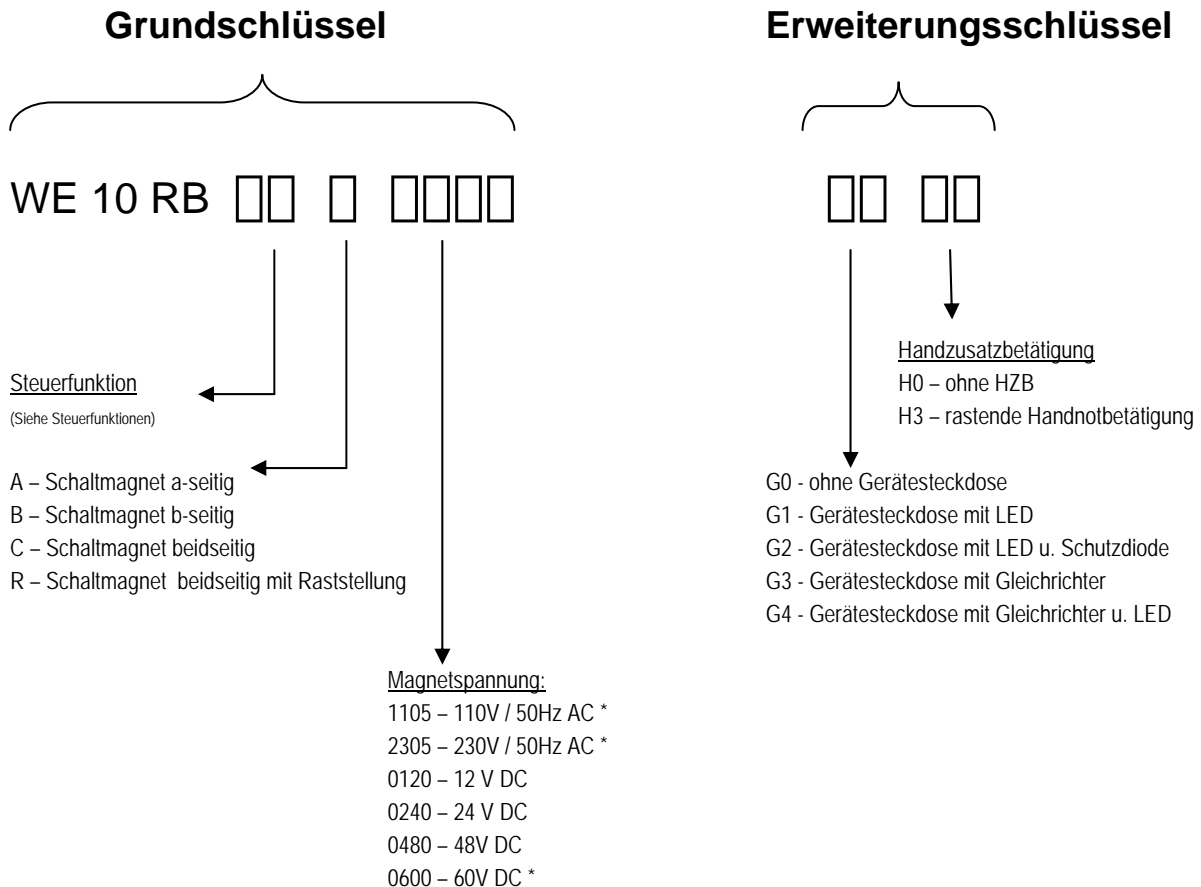
²⁾ wechselfspannungsseitig gemessen

³⁾ abhängig von der hydraulischen Leistung sind längere Schaltzeiten möglich



Bestellschlüssel:

Zur Bestellung der Standardvarianten reicht die Ventilbezeichnung nach dem Grundschlüssel aus. Nur sofern Sie eine spezielle Ventilvariante benötigen, ergänzen Sie die erforderlichen Elemente des Erweiterungsschlüssels unter Beibehaltung der festgelegten Reihenfolge.



Bemerkungen:

Für das Standardwegeventil gehören Schaltmagnete mit Handnotbetätigung und Gerätesteckdosen zum Lieferumfang.

Bei einem Betriebsdruck ≤ 160 bar kann der Leckölanschluß mit einer Verschlusschraube verschlossen werden.

*) Sonderspannungen



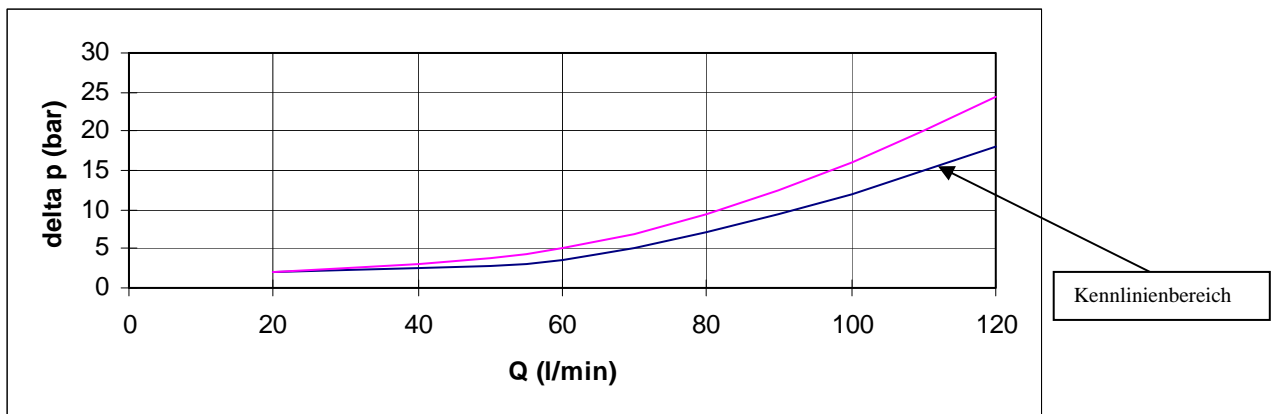
Ventilaufbau und Steuerfunktionen:

Ventilaufbau/ Steuerfunktion	Bestellbezeichnung	Ventilaufbau/ Steuerfunktion	Bestellbezeichnung
	01 WE10RB 01C_		01 WE10RB __A_
	02 WE10RB 02C_		bis 03 WE10RB __B_
	03 WE10RB 03C_		08 WE10RB 08A_
			08 WE10RB 08B_
			16 WE10RB 16A_
			16 WE10RB 16B_
			17 WE10RB 17A_
			17 WE10RB 17B_

weitere Steuerfunktionen auf Anfrage

Kennlinien:

Δp -Q Kennlinie:



Der Kennlinienbereich enthält die Messwerte der Schaltfunktionen:

$P_1 \Rightarrow A; A \Rightarrow P_1$

$P_2 \Rightarrow D; D \Rightarrow P_2$

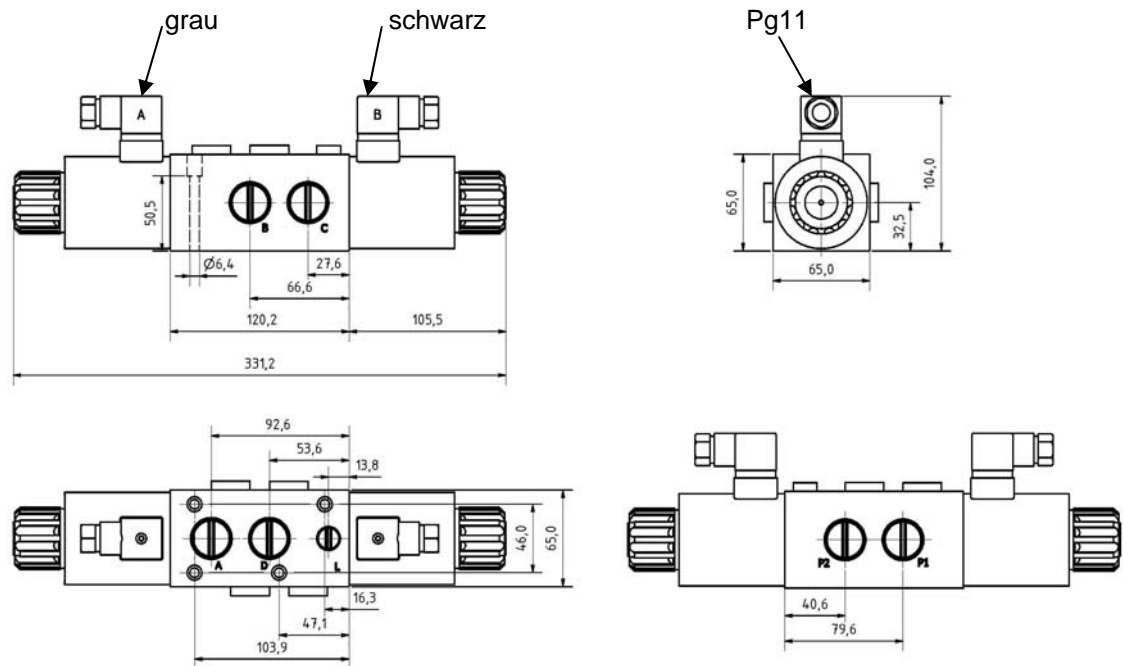
$P_1 \Rightarrow B; B \Rightarrow P_1$

$P_2 \Rightarrow C; C \Rightarrow P_2$



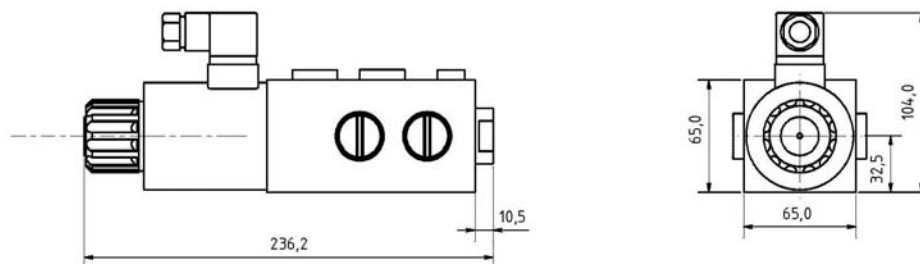
Abmessungen:

Ventilaufbau C:



Masse: 6,3 kg

Ventilaufbau A und B:



Masse: 4,7 kg